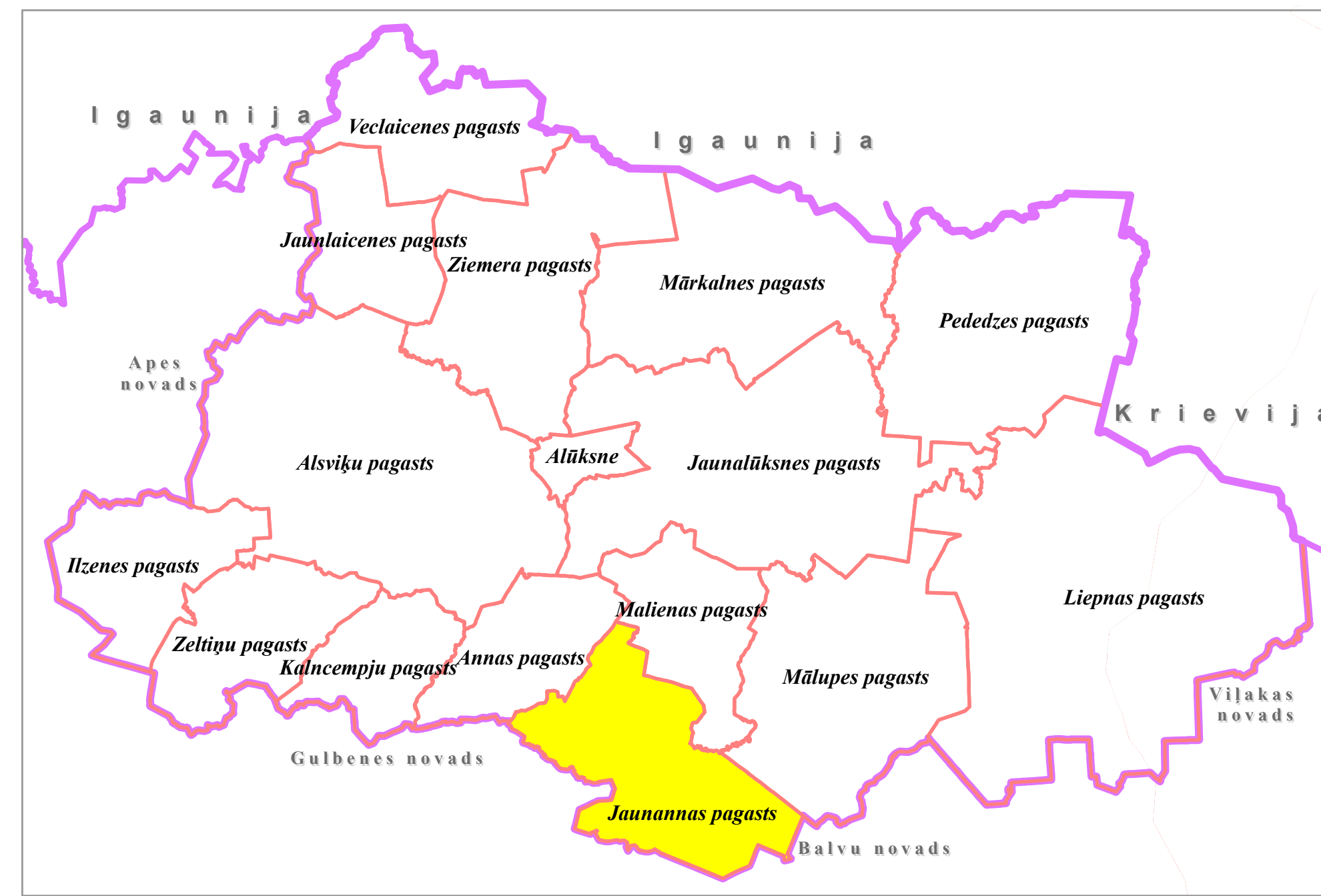
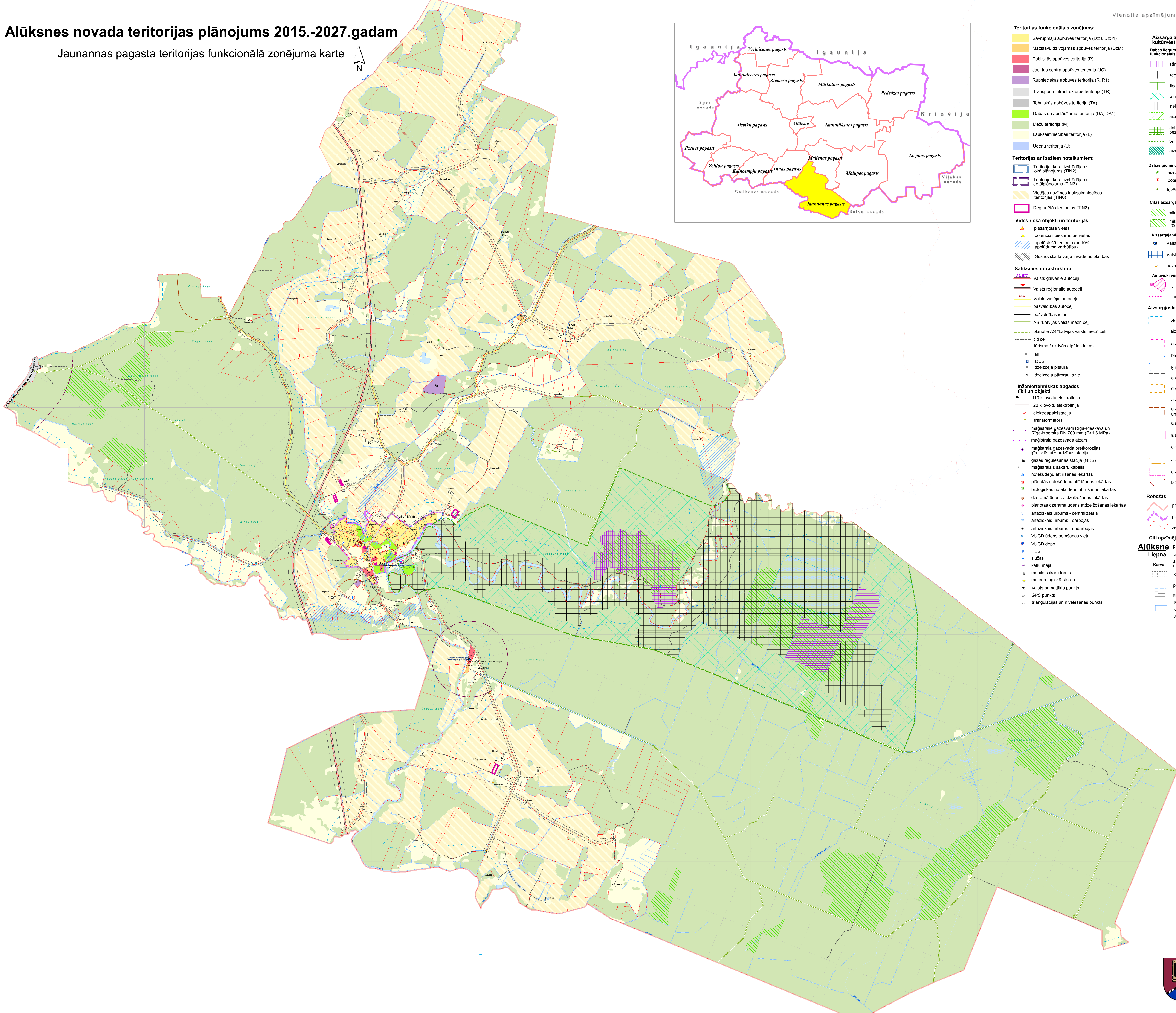


Alūksnes novada teritorijas plānojums 2015.-2027.gadam

Jaunannas pagasta teritorijas funkcionālā zonējuma karte



Vienotie apzīmējumi:

- Teritorijas funkcionālais zonējums:**
 - Savrupmāju apbūves teritorija (DzS, DzS1)
 - Mazstāvu dzīvojamās apbūves teritorija (DzM)
 - Publiskās apbūves teritorija (P)
 - Jauktas centra apbūves teritorija (JC)
 - Rūpnieciskās apbūves teritorija (R, R1)
 - Transporta infrastruktūras teritorija (TR)
 - Tehniskās apbūves teritorija (TA)
 - Dabas un apstādījumu teritorija (DA, DA1)
 - Mežu teritorija (M)
 - Lauksaimniecības teritorija (L)
 - Ūdeņu teritorija (Ū)
- Teritorijas ar īpašiem noteikumiem:**
 - Teritorija, kurai izstrādājams lokālais plānojums (TIN2)
 - Teritorija, kurai izstrādājams detaļplānojums (TIN3)
 - Vietējas nozīmes lauksaimniecības teritorijas (TIN6)
 - Degradētās teritorijas (TIN8)
- Vides riska objekti un teritorijas**
 - piesārņotās vietas
 - potenciāli piesārņotās vietas
 - apbūvējamā teritorija (ar 10% apbūvējamības varbūtību)
 - Sosnovska latvāņu invadētās platības
- Satiksmes infrastruktūra:**
 - Valsts galvenie autoceļi
 - Valsts reģionālie autoceļi
 - Valsts vietējie autoceļi
 - pašvaldības autoceļi
 - pašvaldības ielas
 - AS "Latvijas valsts mežs" ceļi
 - plānotie AS "Latvijas valsts mežs" ceļi
 - citi ceļi
 - tūrisma / aktīvās atpūtas takas
 - tīli
 - DUS
 - dzelzceļa pietura
 - dzelzceļa pārbrauktuve
- Inženier tehniskās apgādes tīkli un objekti:**
 - 110 kilovoltu elektrolinija
 - 20 kilovoltu elektrolinija
 - elektroapgādes stacija
 - transformators
 - maģistrālā gāzesvadi Rīga-Pleskava un Rīga-Izborskā DN 700 mm (P> 1.6 MPa)
 - maģistrālā gāzesvada atzars
 - maģistrālā gāzesvada prekorozijas ķīmiskās aizsardzības stacija
 - gāzes regulēšanas stacija (GRS)
 - maģistrālais sakaru kabelis
 - notekūdeņu attīrīšanas iekārtas
 - plānotās notekūdeņu attīrīšanas iekārtas
 - bioloģiskās notekūdeņu attīrīšanas iekārtas
 - dzeramā ūdens atzēlzošanas iekārtas
 - plānotās dzeramā ūdens atzēlzošanas iekārtas
 - arhaiskais urbums - centrālžetāis
 - arhaiskais urbums - darbojas
 - arhaiskais urbums - nedarbojas
 - VUGD ūdens ņemšanas vieta
 - VUGD depo
 - HES
 - sūžas
 - katlu māja
 - mobilo sakaru tornis
 - meteoroloģiskā stacija
 - Valsts pamattīkla punkts
 - GPS punkts
 - triangulācijas un nivelēšanas punkts
- Aizsargājamas dabas teritorijas un kultūrvēsturiskie pieminekļi**
 - stingrā režīma zona
 - regulējamā zona
 - lieguma zona
 - ainavu aizsardzības zona
 - neitrālā zona
 - aizsargājamas ainavu apvidus "Vecalcene"
 - dabas liegumu teritorijas (Natura 2000 teritorijas) bez funkcionālā zonējuma
 - Valsts nozīmes aizsargājama aleja "Ziemeļu ozolu aleja"
 - aizsargājami dendroloģiskie stādījumi
- Dabas pieminekļi:**
 - aizsargājami koki
 - potenciāli aizsargājami koki
 - ievērojami akmeņi
- Citas aizsargājamas dabas teritorijas:**
 - mikroliegumu teritorijas
 - mikroliegumu teritorijas (Natura 2000 teritorijas)
- Aizsargājami kultūrvēsturiskie pieminekļi:**
 - Valsts aizsargājami kultūras pieminekļi neregulā
 - Valsts aizsargājami kultūras pieminekļi regulā
 - novada nozīmes kultūrvēsturiski objekti
- Ainaviski vērtīgas teritorijas un skatu punkti:**
 - ainaviski vērtīgas skatu punktu ar areālu
 - ainaviski vērtīgie ceļu posmi
- Aizsargojamas:**
 - virszemes ūdensobjektu aizsargojama
 - aizsargojama ap purviem
 - aizsargojama ap aizsprostiem
 - bakterioloģiskā aizsargojama ap ūdens ņemšanas vietām
 - ķīmiskā režīma aizsargojama ap ūdens ņemšanas vietām
 - aizsargojama gar autoceļiem
 - drošības aizsargojama ap gāzesvadiem un to objektiem
 - aizsargojama (aizsardzības zona) ap kultūras pieminekļiem
 - aizsargojama ap notekūdeņu pārstrādes un uzglabāšanas vietām
 - aizsargojama ap kapsētām
 - aizsargojama ap valsts nozīmes monitoringa punktiem un posteriem
 - eksploatacijas aizsargojama gar dzelzceļiem
 - aizsargojama ap DUS
 - aizsargojama ap valsts aizsardzības objektu
 - perobežas josla
- Robežas:**
 - pagasta robeža
 - plānotās ciemu robežas
 - zemes īpašumu robežas (kadastrs)
- Citi apzīmējumi:**
 - Alūksne
 - Liepna
 - Liepna pilsēta
 - ciems
 - apdzīvota vieta (bez ciema statusa)
 - Karva
 - kapšētas
 - purvi
 - ēkas un būves
 - stīgas
 - krasta līnija
 - valsts nozīmes ūdensnotekas

Šī karte ir Alūksnes novada teritorijas plānojuma 2015.-2027. gadam sastāvdaļa. Apstiprināts ar Alūksnes novada domes 2015.gada 27.augusta lēmumu Nr.204 "Par saistošo noteikumu Nr.14/2015 "Alūksnes novada teritorijas plānojums 2015.-2027. gadam. Teritorijas izmantošanas un apbūves noteikumi un grafiskā daļa" izdošanu" (prot.14.6.p.) un izdoti saistošie noteikumi Nr.14/2015 "Alūksnes novada teritorijas plānojums 2015.-2027.gadam. Teritorijas izmantošanas un apbūves noteikumi un grafiskā daļa".

Alūksnes novada domes priekšsēdētājs:
A.Čukulis

1:6.karte Jaunannas pagasta teritorijas funkcionālā zonējuma karte
Kartes pasūtītājs: Alūksnes novada pašvaldība
Teritorijas plānotāja: Alvīta Māsina
Kartogrāfs: Anrijs Straube
Jānis Līcis
Koordinātu sistēma: LKS 92 TM kvadrāts 1x1 km

1:6.karte Jaunannas pagasta teritorijas funkcionālā zonējuma karte
Kartes pasūtītājs: Alūksnes novada pašvaldība
Teritorijas plānotāja: Alvīta Māsina
Kartogrāfs: Anrijs Straube
Jānis Līcis
Koordinātu sistēma: LKS 92 TM kvadrāts 1x1 km